



Light Output Ratio:	100.0%	
Luminaire Power:	147.7 W	
SHR Nominal:	1.00	Calculated using the TM5
SHR Maximum:	1.00	fine grid method.

C角度范围: 0度 - 360度
C角度间隔: 15.0度
测试速度: 快速
环境温度: 24.5℃
测试人员: 汪亮
测试日期: 2025-07-11

主检: 汪亮

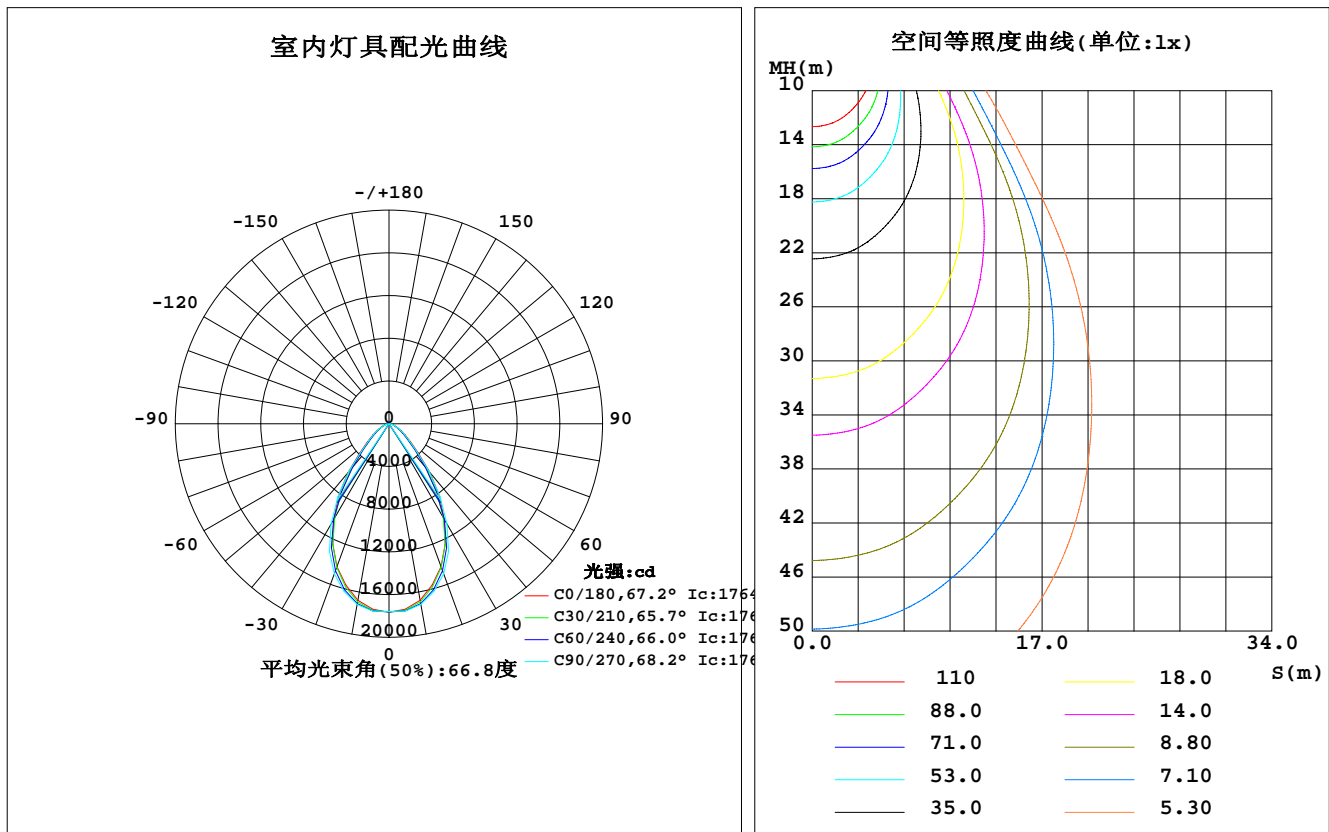
Y角度范围: 0度 - 110度
Y角度间隔: 5.0度
测试系统: 远方 (EVERFINE) GO-2000B_V1系统 V2.0.403
环境湿度: 52.5%
测试距离: 12.006米 [K=1.0000]
备注: 150W-5700K

审核: 韦辉 2025-7-14

室内灯具光度数据

实测参数: U:230.06V I:0.6712A P:147.69W PF:0.9564 Freq:50.00Hz 实检光通:22695.6x1 lm		
灯具名称: Highbay	灯具类型:室内灯具	灯具重量:2.1(kg)
灯具规格:GC350-200x3DV00A-304057K860DPNJ-G12	外型尺寸: 328X328X145(mm)	测试编号:202510900
制造厂商:	发光口面:230X230(mm)	遮光角:

光源数据		光度数据				光效: 153.67 lm/W
型号	LED 150W	峰值光强(cd)	17645	S/MH(C0/180)	0.97	
标称功率(W)	150	灯具效率(%)	100.0	S/MH(C90/270)	1.01	
额定电源电压(V)	230	总光通量(lm)	22696	η UP,DN(C0-180)	0.0,50.0	
额定光通量(lm)	22695.6	CIE分类	直接	η UP,DN(C180-360)	0.0,50.0	
灯具内光源数(只)	1	上射光通比(%)	0.0	CIBSE SHR NOM	1.00	
实测电源电压(V)	230	下射光通比(%)	100.0	CIBSE SHR MAX	1.00	



C角度范围: 0度 - 360度
C角度间隔: 15.0度
测试速度: 快速
环境温度:24.5℃
测试人员:汪亮
测试日期:2025-07-11

Y角度范围: 0度 - 110度
Y角度间隔: 5.0度
测试系统: 远方(EVERFINE)GO-2000B_V1系统 V2.0.403
环境湿度:52.5%
测试距离:12.006米 [K=1.0000]
备注: 150W-5700K

主检: 汪亮

审核: 韦辉 2025-7-14

灯具环带光通量

环带光通量:

γ	C0	C45	C90	C135	C180	C225	C270	C315	$\gamma(^{\circ})$	$\Phi_{\text{环}}$	$\Phi_{\text{总}}$	%lum, lamp
10	1679	1704	1718	1704	1679	1704	1718	1704	0- 10	1657	1657	7.3, 7.3
20	1424	1447	1496	1447	1424	1447	1496	1447	10- 20	4468	6125	27, 27
30	1038	1017	1086	1017	1038	1017	1086	1017	20- 30	5775	11900	52.4, 52.4
40	597.4	519.8	589.9	519.8	597.4	519.8	589.9	519.8	30- 40	4953	16853	74.3, 74.3
50	265.4	211.2	246.9	211.2	265.4	211.2	246.9	211.2	40- 50	2914	19767	87.1, 87.1
60	128.2	109.9	119.8	109.9	128.2	109.9	119.8	109.9	50- 60	1566	21333	94, 94
70	56.19	52.34	51.61	52.34	56.19	52.34	51.61	52.34	60- 70	835.0	22168	97.7, 97.7
80	30.30	30.82	21.20	30.82	30.30	30.82	21.20	30.82	70- 80	406.4	22575	99.5, 99.5
90	0.0939	0.0689	0.0642	0.0689	0.0939	0.0689	0.0642	0.0689	80- 90	118.3	22693	100, 100
100	0.0842	0.0691	0.0831	0.0691	0.0842	0.0691	0.0831	0.0691	90-100	0.7157	22694	100, 100
110	0.2146	0.1668	0.1747	0.1668	0.2146	0.1668	0.1747	0.1668	100-110	1.283	22695	100, 100
120	0	0	0	0	0	0	0	0	110-120	0.4437	22696	100, 100
130	0	0	0	0	0	0	0	0	120-130	0	22696	100, 100
140	0	0	0	0	0	0	0	0	130-140	0	22696	100, 100
150	0	0	0	0	0	0	0	0	140-150	0	22696	100, 100
160	0	0	0	0	0	0	0	0	150-160	0	22696	100, 100
170	0	0	0	0	0	0	0	0	160-170	0	22696	100, 100
180	0	0	0	0	0	0	0	0	170-180	0	22696	100, 100
单位: $^{\circ}$	光强: $\times 10\text{cd}$									单位: lm		

锥面光通量(90度): 18552 lm

%lum = 81.7%

%lamp = 81.7%

锥面光通量(120度): 21333 lm

%lum = 94.0%

%lamp = 94.0%

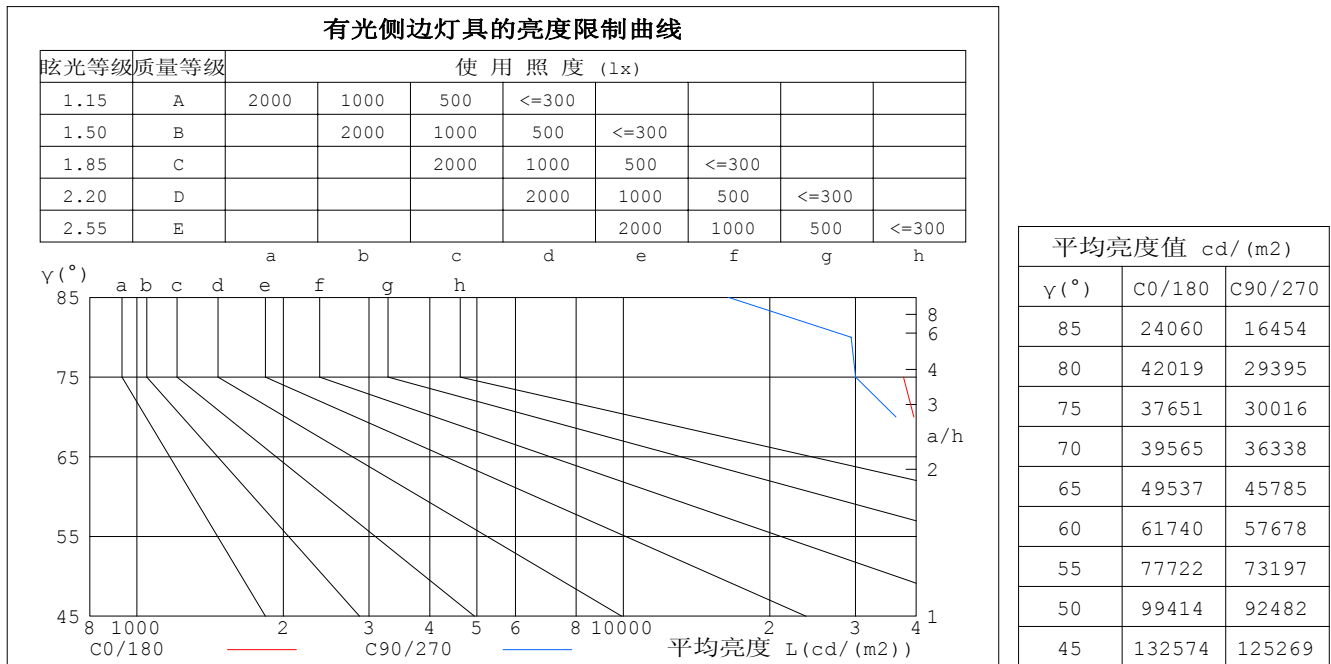
C角度范围: 0度 - 360度
C角度间隔: 15.0度
测试速度: 快速
环境温度: 24.5℃
测试人员: 汪亮
测试日期: 2025-07-11

γ 角度范围: 0度 - 110度
 γ 角度间隔: 5.0度
测试系统: 远方(EVERFINE)GO-2000B_V1系统 V2.0.403
环境湿度: 52.5%
测试距离: 12.006米 [K=1.0000]
备注: 150W-5700K

主检: 汪亮

审核: 韦辉 2025-7-14

灯具亮度限制曲线



C角度范围: 0度 - 360度
C角度间隔: 15.0度
测试速度: 快速
环境温度: 24.5℃
测试人员: 汪亮
测试日期: 2025-07-11

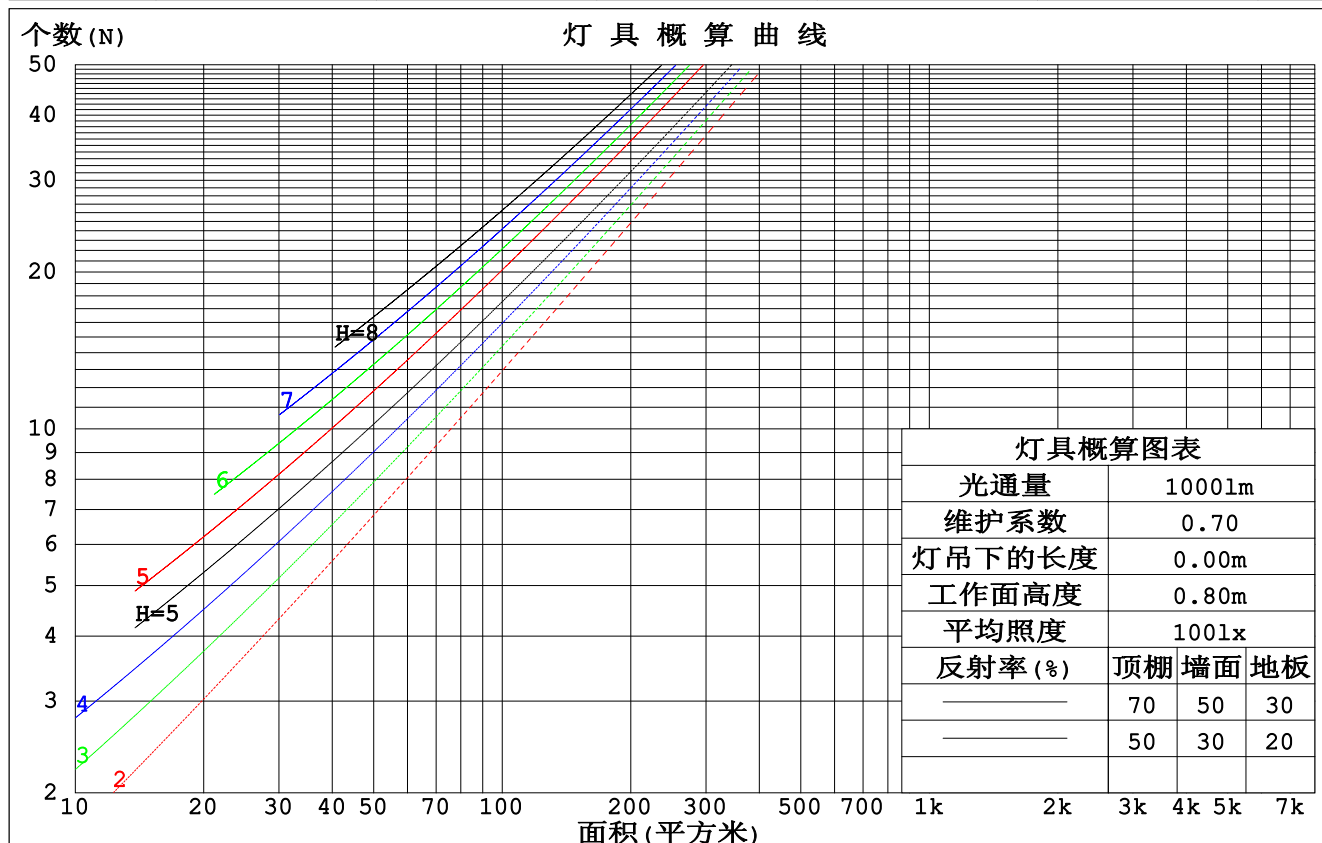
主检: 汪亮

γ角度范围: 0度 - 110度
γ角度间隔: 5.0度
测试系统: 远方 (EVERFINE) GO-2000B_V1系统 V2.0.403
环境湿度: 52.5%
测试距离: 12.006米 [K=1.0000]
备注: 150W-5700K

审核: 韦辉 2025-7-14

工作面利用系数和灯具概算曲线

顶棚	80%			70%			50%			30%			10%			0
墙面	50%	30%	10%	50%	30%	10%	50%	30%	10%	50%	30%	10%	50%	30%	10%	0
地板	20%			20%			20%			20%			20%			0
室空间比	工 作 面 利 用 系 数															
0.0	1.19	1.19	1.19	1.16	1.16	1.16	1.11	1.11	1.11	1.06	1.06	1.06	1.02	1.02	1.02	.00
1.0	1.09	1.05	1.03	1.06	1.04	1.01	1.02	.00	.98	.98	.97	.95	.95	.93	.92	.90
2.0	.99	.94	.90	.97	.92	.89	.94	.90	.87	.91	.87	.85	.88	.85	.83	.81
3.0	.90	.84	.79	.89	.83	.79	.86	.81	.77	.83	.79	.76	.81	.78	.75	.73
4.0	.83	.76	.71	.81	.75	.70	.79	.74	.70	.77	.72	.69	.75	.71	.68	.66
5.0	.76	.69	.64	.75	.69	.64	.73	.67	.63	.71	.66	.62	.70	.65	.62	.60
6.0	.70	.63	.58	.70	.63	.58	.68	.62	.57	.66	.61	.57	.65	.60	.57	.55
7.0	.65	.58	.53	.65	.58	.53	.63	.57	.53	.62	.56	.52	.61	.56	.52	.50
8.0	.61	.54	.49	.60	.53	.49	.59	.53	.49	.58	.52	.48	.57	.52	.48	.47
9.0	.57	.50	.45	.56	.50	.45	.55	.49	.45	.54	.49	.45	.53	.48	.45	.43
10.0	.53	.46	.42	.53	.46	.42	.52	.46	.42	.51	.46	.42	.50	.45	.42	.40



C角度范围: 0度 - 360度
C角度间隔: 15.0度
测试速度: 快速
环境温度: 24.5℃
测试人员: 汪亮
测试日期: 2025-07-11

Y角度范围: 0度 - 110度
Y角度间隔: 5.0度
测试系统: 远方 (EVERFINE) GO-2000B_V1系统 V2.0.403
环境湿度: 52.5%
测试距离: 12.006米 [K=1.0000]
备注: 150W-5700K

主检: 汪亮

审核: 韦辉 2025-7-14

墙面和天花板利用系数

顶棚	80%			70%			50%			30%			10%			0
墙面	50%	30%	10%	50%	30%	10%	50%	30%	10%	50%	30%	10%	50%	30%	10%	0
地板	20%			20%			20%			20%			20%			0
室空间比	墙 壁 面 利 用 系 数															
0.0																
1.0	.221	.126	.040	.214	.122	.039	.201	.115	.037	.189	.109	.035	.179	.104	.033	
2.0	.212	.116	.036	.206	.113	.035	.195	.108	.034	.185	.104	.032	.176	.099	.031	
3.0	.201	.107	.032	.195	.105	.032	.186	.101	.031	.177	.097	.030	.169	.094	.029	
4.0	.189	.098	.029	.185	.097	.029	.177	.094	.028	.169	.091	.027	.162	.088	.027	
5.0	.179	.091	.026	.175	.090	.026	.167	.087	.026	.161	.085	.025	.154	.082	.025	
6.0	.169	.085	.024	.165	.084	.024	.159	.081	.024	.153	.079	.023	.147	.078	.023	
7.0	.160	.079	.022	.157	.078	.022	.151	.076	.022	.146	.075	.022	.141	.073	.021	
8.0	.152	.074	.021	.149	.073	.021	.144	.072	.021	.139	.070	.020	.134	.069	.020	
9.0	.144	.070	.019	.142	.069	.019	.137	.068	.019	.133	.066	.019	.128	.065	.019	
10.0	.137	.066	.018	.135	.065	.018	.131	.064	.018	.127	.063	.018	.123	.062	.018	

顶棚	80%			70%			50%			30%			10%			0
墙面	50%	30%	10%	50%	30%	10%	50%	30%	10%	50%	30%	10%	50%	30%	10%	0
地板	20%			20%			20%			20%			20%			0
室空间比	天 花 板 利 用 系 数															
0.0	.191	.191	.191	.163	.163	.163	.111	.111	.111	.064	.064	.064	.020	.020	.020	
1.0	.174	.157	.141	.149	.135	.122	.102	.093	.084	.059	.054	.049	.019	.017	.016	
2.0	.162	.132	.108	.138	.114	.093	.095	.079	.065	.055	.046	.038	.018	.015	.012	
3.0	.151	.114	.084	.130	.098	.073	.089	.068	.051	.051	.040	.030	.017	.013	.010	
4.0	.142	.100	.067	.122	.086	.058	.084	.060	.041	.049	.035	.024	.016	.011	.008	
5.0	.134	.089	.055	.115	.077	.048	.079	.054	.034	.046	.031	.020	.015	.010	.007	
6.0	.127	.080	.046	.109	.069	.040	.075	.048	.028	.044	.028	.017	.014	.009	.006	
7.0	.121	.072	.039	.104	.063	.034	.072	.044	.024	.042	.026	.014	.013	.008	.005	
8.0	.115	.066	.033	.099	.058	.029	.068	.040	.020	.040	.024	.012	.013	.008	.004	
9.0	.110	.061	.029	.094	.053	.025	.065	.037	.018	.038	.022	.011	.012	.007	.004	
10.0	.105	.057	.025	.090	.050	.022	.063	.035	.016	.037	.021	.009	.012	.007	.003	

C角度范围： 0度 - 360度

C角度间隔： 15.0度

测试速度： 快速

环境温度：24.5℃

测试人员：汪亮

测试日期：2025-07-11

γ角度范围： 0度 - 110度

γ角度间隔： 5.0度

测试系统： 远方(EVERFINE)GO-2000B_V1系统 V2.0.403

环境湿度：52.5%

测试距离：12.006米 [K=1.0000]

备注：150W-5700K

主检：汪亮

审核：韦辉 2025-7-14

UGR(Unified Glare Rating)数据表

反射比: 天花板	0.7	0.7	0.5	0.5	0.3	0.7	0.7	0.5	0.5	0.3
墙面	0.5	0.3	0.5	0.3	0.3	0.5	0.3	0.5	0.3	0.3
工作面	0.2	0.2	0.2	0.2	0.2	0.2	0.2	0.2	0.2	0.2
房间尺寸	交叉(Viewed crosswise)					向前(Viewed endwise)				
x = 2H y = 2H	15.4	16.5	15.6	16.7	16.9	15.1	16.3	15.3	16.4	16.6
3H	15.7	16.8	16.0	17.0	17.2	15.4	16.5	15.7	16.7	16.9
4H	15.9	16.9	16.2	17.2	17.4	15.5	16.5	15.8	16.8	17.0
6H	16.2	17.1	16.5	17.4	17.7	15.6	16.6	15.9	16.8	17.1
8H	16.2	17.1	16.5	17.4	17.7	15.6	16.5	15.9	16.8	17.1
12H	16.2	17.1	16.5	17.3	17.6	15.6	16.5	15.9	16.7	17.0
4H 2H	15.4	16.4	15.7	16.6	16.9	15.2	16.2	15.4	16.4	16.6
3H	15.9	16.8	16.2	17.0	17.3	15.6	16.5	15.9	16.7	17.0
4H	16.3	17.1	16.6	17.4	17.7	15.8	16.6	16.2	16.9	17.2
6H	16.7	17.4	17.1	17.7	18.1	16.0	16.7	16.4	17.1	17.4
8H	16.7	17.4	17.1	17.7	18.1	16.0	16.7	16.4	17.0	17.4
12H	16.7	17.3	17.1	17.7	18.1	16.0	16.6	16.4	17.0	17.4
8H 4H	16.4	17.0	16.8	17.4	17.7	16.0	16.6	16.4	17.0	17.3
6H	16.9	17.4	17.3	17.8	18.2	16.2	16.8	16.7	17.2	17.6
8H	16.9	17.4	17.4	17.8	18.3	16.3	16.7	16.7	17.2	17.6
12H	17.0	17.4	17.4	17.8	18.3	16.3	16.7	16.7	17.1	17.6
12H 4H	16.3	16.9	16.8	17.3	17.7	15.9	16.5	16.4	16.9	17.3
6H	16.9	17.3	17.3	17.8	18.2	16.2	16.7	16.7	17.1	17.6
8H	16.9	17.3	17.4	17.8	18.3	16.3	16.7	16.8	17.1	17.6
不同间隔布灯时,观察者位置引起的UGR变化:										
S = 1.0H	+ 0.9 / - 1.1					+ 1.1 / - 1.3				
1.5H	+ 1.7 / - 1.1					+ 2.0 / - 1.3				
2.0H	+ 1.9 / - 1.0					+ 2.0 / - 1.2				

依据CIE Pub.117计算, 22696lm光源光通表格中的数据需要进行修正($81\log(F/F_0) = 10.8$)。

C角度范围: 0度 - 360度
C角度间隔: 15.0度
测试速度: 快速
环境温度: 24.5℃
测试人员: 汪亮
测试日期: 2025-07-11

Y角度范围: 0度 - 110度
Y角度间隔: 5.0度
测试系统: 远方(EVERFINE)GO-2000B_V1系统 V2.0.403
环境湿度: 52.5%
测试距离: 12.006米 [K=1.0000]
备注: 150W-5700K

主检: 汪亮

审核: 韦辉 2025-7-14

UF利用系数表

反 射 比 / REFLECTANCE										
天花板	0.8	0.8	0.8	0.7	0.7	0.7	0.5	0.5	0.5	0
墙壁	0.7	0.5	0.3	0.7	0.5	0.3	0.7	0.5	0.3	0
工作面	0.2	0.2	0.2	0.2	0.2	0.2	0.2	0.2	0.2	0
室形指数	利用系数 UTILIZATION FACTORS (%) $k(RI) \times RCR = 5$									
$k = 0.60$	75	67	62	75	67	62	74	66	62	57
0.80	84	76	71	83	76	71	82	75	70	66
1.00	91	83	78	90	83	78	88	83	77	72
1.25	96	89	84	95	88	84	93	87	83	78
1.50	100	93	88	98	92	88	96	91	87	81
2.00	104	98	94	102	97	93	99	95	92	86
2.50	106	101	97	105	100	96	101	97	94	88
3.00	109	104	100	107	103	99	103	100	97	90
4.00	111	107	104	109	106	103	105	103	100	93
5.00	113	110	107	111	108	105	106	104	102	94
ROOM INDEX	UF (总)									UF (直接)
依据标准文件 DIN EN 13032-2 2004			悬挂灯				安装距离比 SHRNOM = 1.25			

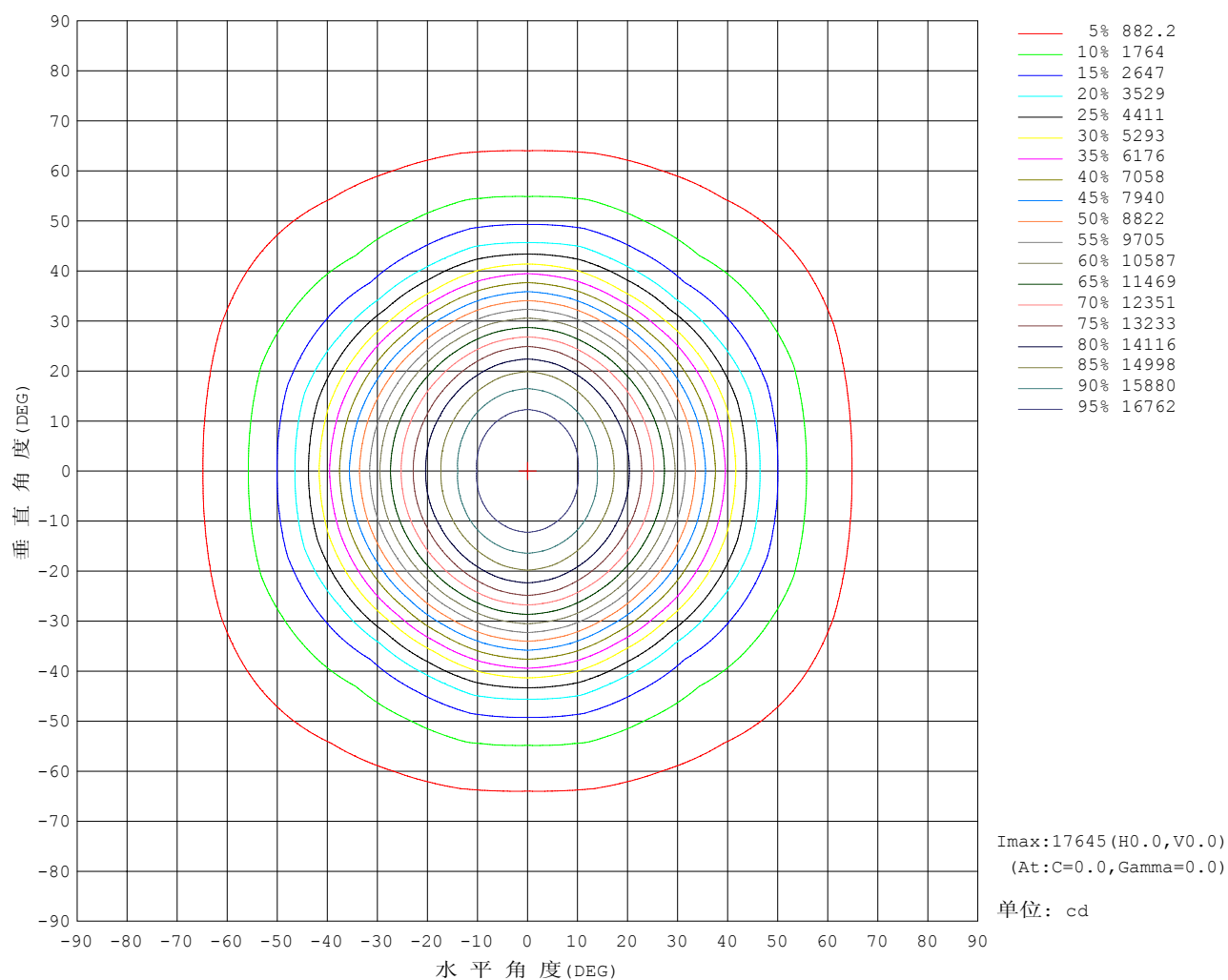
C角度范围: 0度 - 360度
 C角度间隔: 15.0度
 测试速度: 快速
 环境温度: 24.5℃
 测试人员: 汪亮
 测试日期: 2025-07-11

主检: 汪亮

γ角度范围: 0度 - 110度
 γ角度间隔: 5.0度
 测试系统: 远方 (EVERFINE) GO-2000B_V1系统 V2.0.403
 环境湿度: 52.5%
 测试距离: 12.006米 [K=1.0000]
 备注: 150W-5700K

审核: 韦辉 2025-7-14

灯 具 等 光 强 曲 线



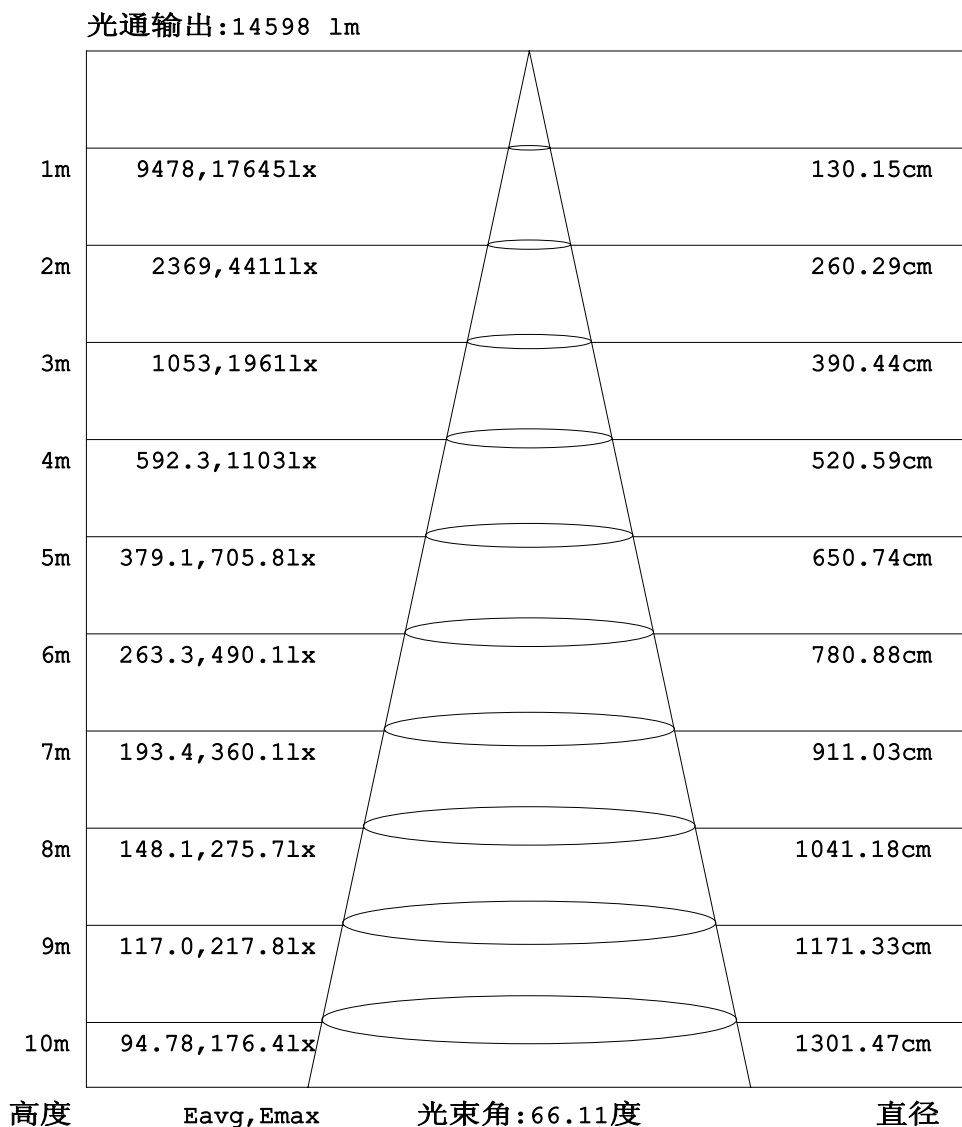
C角度范围: 0度 - 360度
C角度间隔: 15.0度
测试速度: 快速
环境温度: 24.5℃
测试人员: 汪亮
测试日期: 2025-07-11

Y角度范围: 0度 - 110度
Y角度间隔: 5.0度
测试系统: 远方 (EVERFINE) GO-2000B_V1系统 V2.0.403
环境湿度: 52.5%
测试距离: 12.006米 [K=1.0000]
备注: 150W-5700K

主检: 汪亮

审核: 韦辉 2025-7-14

灯 具 有 效 平 均 照 度 图



注:曲线为灯具在不同投射距离下的照射区域及区域内平均照度。

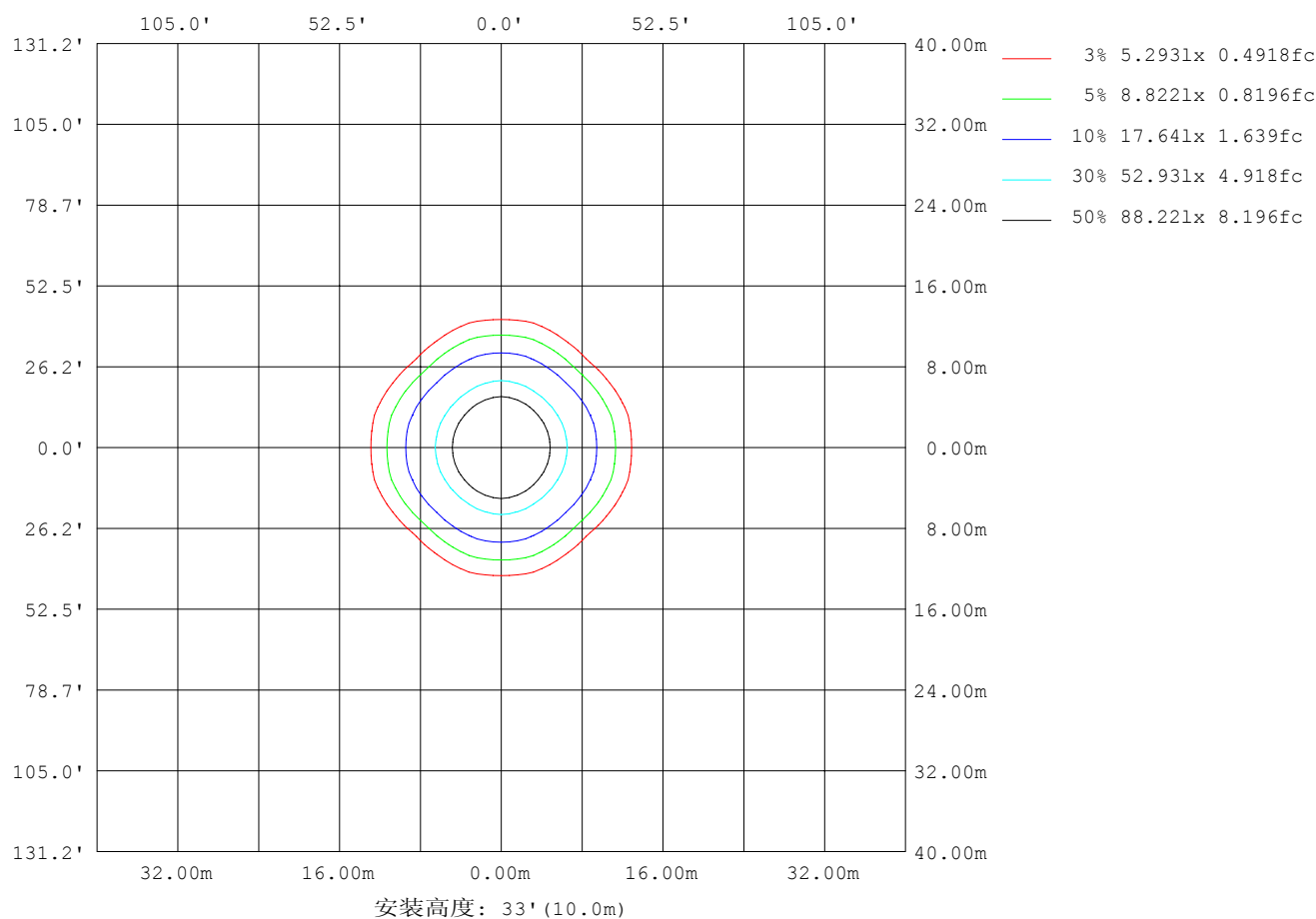
C角度范围: 0度 - 360度
C角度间隔: 15.0度
测试速度: 快速
环境温度: 24.5℃
测试人员: 汪亮
测试日期: 2025-07-11

Y角度范围: 0度 - 110度
Y角度间隔: 5.0度
测试系统: 远方 (EVERFINE) GO-2000B_V1系统 V2.0.403
环境湿度: 52.5%
测试距离: 12.006米 [K=1.0000]
备注: 150W-5700K

主检: 汪亮

审核: 韦辉 2025-7-14

平面等照度曲线



C角度范围: 0度 - 360度
C角度间隔: 15.0度
测试速度: 快速
环境温度: 24.5℃
测试人员: 汪亮
测试日期: 2025-07-11

主检: 汪亮

Y角度范围: 0度 - 110度
Y角度间隔: 5.0度
测试系统: 远方 (EVERFINE) GO-2000B_V1系统 V2.0.403
环境湿度: 52.5%
测试距离: 12.006米 [K=1.0000]
备注: 150W-5700K

审核: 韦辉 2025-7-14

LED筒灯平均亮度报告

实测参数: U:230.06V I:0.6712A P:147.69W PF:0.9564 Freq:50.00Hz 实检光通:22695.6x1 lm		
灯具名称: Highbay	灯具类型:室内灯具	灯具重量:2.1(kg)
灯具规格:GC350-200x3DV00A-304057K860DPNJ-G12	外型尺寸: 328X328X145(mm)	测试编号:202510900
制造厂商:	发光口面:230X230(mm)	遮光角:

平均亮度	数值(cd/m2)
L横(65)av	49537
L横(75)av	37651
L横(85)av	24060
L纵(65)av	45785
L纵(75)av	30016
L纵(85)av	16454
L45(65)av	43403
L45(75)av	31653
L45(85)av	22802

注:依据标准 GB/T 29293-2012 计算

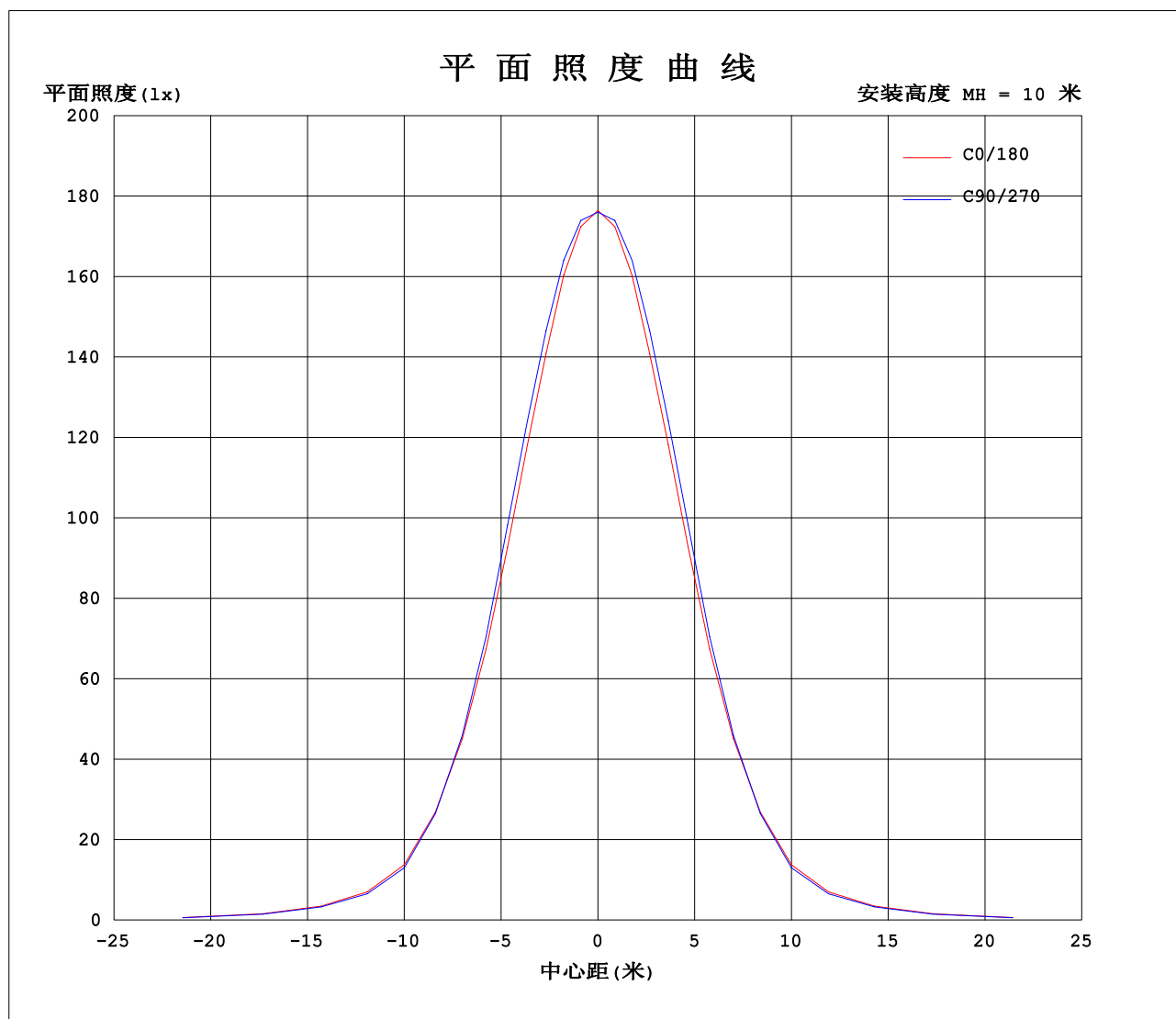
C角度范围: 0度 - 360度
C角度间隔: 15.0度
测试速度: 快速
环境温度:24.5℃
测试人员:汪亮
测试日期:2025-07-11

主检: 汪亮

Y角度范围: 0度 - 110度
Y角度间隔: 5.0度
测试系统: 远方(EVERFINE)GO-2000B_V1系统 V2.0.403
环境湿度:52.5%
测试距离:12.006米 [K=1.0000]
备注: 150W-5700K

审核: 韦辉 2025-7-14

平面照度曲线



C角度范围: 0度 - 360度
C角度间隔: 15.0度
测试速度: 快速
环境温度: 24.5℃
测试人员: 汪亮
测试日期: 2025-07-11

Y角度范围: 0度 - 110度
Y角度间隔: 5.0度
测试系统: 远方 (EVERFINE) GO-2000B_V1系统 V2.0.403
环境湿度: 52.5%
测试距离: 12.006米 [K=1.0000]
备注: 150W-5700K

主检: 汪亮

审核: 韦辉 2025-7-14

光强分布数据表格

表--1

单位: $\times 10\text{cd}$

C(DEG) γ (DEG)	0	15	30	45	60	75	90	105	120	135	150	165	180	195	210	225	240	255	270
0	1764	1763	1763	1764	1762	1761	1760	1761	1762	1764	1763	1763	1764	1763	1763	1764	1762	1761	1760
5	1744	1749	1752	1758	1759	1761	1760	1761	1759	1758	1752	1749	1744	1749	1752	1758	1759	1761	1760
10	1679	1686	1694	1704	1711	1716	1718	1716	1711	1704	1694	1686	1679	1686	1694	1704	1711	1716	1718
15	1563	1571	1580	1596	1609	1620	1626	1620	1609	1596	1580	1571	1563	1571	1580	1596	1609	1620	1626
20	1424	1428	1432	1447	1467	1486	1496	1486	1467	1447	1432	1428	1424	1428	1432	1447	1467	1486	1496
25	1246	1246	1246	1255	1278	1305	1319	1305	1278	1255	1246	1246	1246	1246	1246	1255	1278	1305	1319
30	1038	1031	1019	1017	1037	1070	1086	1070	1037	1017	1019	1031	1038	1031	1019	1017	1037	1070	1086
35	820	803	778	761	776	813	835	813	776	761	778	803	820	803	778	761	776	813	835
40	597	582	550	520	531	572	590	572	531	520	550	582	597	582	550	520	531	572	590
45	389	395	355	318	339	373	368	373	339	318	355	395	389	395	355	318	339	373	368
50	265	268	236	211	226	251	247	251	226	211	236	268	265	268	236	211	226	251	247
55	185	188	167	151	160	178	174	178	160	151	167	188	185	188	167	151	160	178	174
60	128	131	120	110	112	123	120	123	112	110	120	131	128	131	120	110	112	123	120
65	86.9	89.1	82.1	76.2	78.1	82.3	80.4	82.3	78.1	76.2	82.1	89.1	86.9	89.1	82.1	76.2	78.1	82.3	80.4
70	56.2	58.3	54.5	52.3	51.5	53.6	51.6	53.6	51.5	52.3	54.5	58.3	56.2	58.3	54.5	52.3	51.5	53.6	51.6
75	40.5	41.8	37.5	34.0	33.5	33.9	32.3	33.9	33.5	34.0	37.5	41.8	40.5	41.8	37.5	34.0	33.5	33.9	32.3
80	30.3	31.8	29.9	30.8	25.0	22.4	21.2	22.4	25.0	30.8	29.9	31.8	30.3	31.8	29.9	30.8	25.0	22.4	21.2
85	8.71	9.20	8.90	8.25	7.12	6.64	5.96	6.64	7.12	8.25	8.90	9.20	8.71	9.20	8.90	8.25	7.12	6.64	5.96
90	0.09	0.08	0.09	0.07	0.08	0.07	0.06	0.07	0.08	0.07	0.09	0.08	0.09	0.08	0.09	0.07	0.08	0.07	0.06
95	0.05	0.05	0.05	0.05	0.05	0.06	0.05	0.06	0.05	0.05	0.05	0.05	0.05	0.05	0.05	0.05	0.05	0.06	0.05
100	0.08	0.08	0.08	0.07	0.08	0.09	0.08	0.09	0.08	0.07	0.08	0.08	0.08	0.08	0.08	0.07	0.08	0.09	0.08
105	0.13	0.13	0.11	0.10	0.10	0.12	0.14	0.12	0.10	0.10	0.11	0.13	0.13	0.13	0.11	0.10	0.10	0.12	0.14
110	0.21	0.18	0.16	0.17	0.17	0.18	0.17	0.18	0.17	0.17	0.16	0.18	0.21	0.18	0.16	0.17	0.17	0.18	0.17
115	0.00	0.00	0.00	0.00	0.00	0.00	0.00	0.00	0.00	0.00	0.00	0.00	0.00	0.00	0.00	0.00	0.00	0.00	0.00
120	0.00	0.00	0.00	0.00	0.00	0.00	0.00	0.00	0.00	0.00	0.00	0.00	0.00	0.00	0.00	0.00	0.00	0.00	0.00
125	0.00	0.00	0.00	0.00	0.00	0.00	0.00	0.00	0.00	0.00	0.00	0.00	0.00	0.00	0.00	0.00	0.00	0.00	0.00
130	0.00	0.00	0.00	0.00	0.00	0.00	0.00	0.00	0.00	0.00	0.00	0.00	0.00	0.00	0.00	0.00	0.00	0.00	0.00
135	0.00	0.00	0.00	0.00	0.00	0.00	0.00	0.00	0.00	0.00	0.00	0.00	0.00	0.00	0.00	0.00	0.00	0.00	0.00
140	0.00	0.00	0.00	0.00	0.00	0.00	0.00	0.00	0.00	0.00	0.00	0.00	0.00	0.00	0.00	0.00	0.00	0.00	0.00
145	0.00	0.00	0.00	0.00	0.00	0.00	0.00	0.00	0.00	0.00	0.00	0.00	0.00	0.00	0.00	0.00	0.00	0.00	0.00
150	0.00	0.00	0.00	0.00	0.00	0.00	0.00	0.00	0.00	0.00	0.00	0.00	0.00	0.00	0.00	0.00	0.00	0.00	0.00
155	0.00	0.00	0.00	0.00	0.00	0.00	0.00	0.00	0.00	0.00	0.00	0.00	0.00	0.00	0.00	0.00	0.00	0.00	0.00
160	0.00	0.00	0.00	0.00	0.00	0.00	0.00	0.00	0.00	0.00	0.00	0.00	0.00	0.00	0.00	0.00	0.00	0.00	0.00
165	0.00	0.00	0.00	0.00	0.00	0.00	0.00	0.00	0.00	0.00	0.00	0.00	0.00	0.00	0.00	0.00	0.00	0.00	0.00
170	0.00	0.00	0.00	0.00	0.00	0.00	0.00	0.00	0.00	0.00	0.00	0.00	0.00	0.00	0.00	0.00	0.00	0.00	0.00
175	0.00	0.00	0.00	0.00	0.00	0.00	0.00	0.00	0.00	0.00	0.00	0.00	0.00	0.00	0.00	0.00	0.00	0.00	0.00
180	0.00	0.00	0.00	0.00	0.00	0.00	0.00	0.00	0.00	0.00	0.00	0.00	0.00	0.00	0.00	0.00	0.00	0.00	0.00

C角度范围: 0度 - 360度

C角度间隔: 15.0度

测试速度: 快速

环境温度: 24.5℃

测试人员: 汪亮

测试日期: 2025-07-11

γ角度范围: 0度 - 110度

γ角度间隔: 5.0度

测试系统: 远方(EVERFINE)GO-2000B_V1系统 V2.0.403

环境湿度: 52.5%

测试距离: 12.006米 [K=1.0000]

备注: 150W-5700K

主检: 汪亮

审核: 韦辉 2025-7-14

光 强 分 布 数 据 表 格

表--2

单位: x10cd

C(DEG) γ (DEG)	285	300	315	330	345														
0	1761	1762	1764	1763	1763														
5	1761	1759	1758	1752	1749														
10	1716	1711	1704	1694	1686														
15	1620	1609	1596	1580	1571														
20	1486	1467	1447	1432	1428														
25	1305	1278	1255	1246	1246														
30	1070	1037	1017	1019	1031														
35	813	776	761	778	803														
40	572	531	520	550	582														
45	373	339	318	355	395														
50	251	226	211	236	268														
55	178	160	151	167	188														
60	123	112	110	120	131														
65	82.3	78.1	76.2	82.1	89.1														
70	53.6	51.5	52.3	54.5	58.3														
75	33.9	33.5	34.0	37.5	41.8														
80	22.4	25.0	30.8	29.9	31.8														
85	6.64	7.12	8.25	8.90	9.20														
90	0.07	0.08	0.07	0.09	0.08														
95	0.06	0.05	0.05	0.05	0.05														
100	0.09	0.08	0.07	0.08	0.08														
105	0.12	0.10	0.10	0.11	0.13														
110	0.18	0.17	0.17	0.16	0.18														
115	0.00	0.00	0.00	0.00	0.00														
120	0.00	0.00	0.00	0.00	0.00														
125	0.00	0.00	0.00	0.00	0.00														
130	0.00	0.00	0.00	0.00	0.00														
135	0.00	0.00	0.00	0.00	0.00														
140	0.00	0.00	0.00	0.00	0.00														
145	0.00	0.00	0.00	0.00	0.00														
150	0.00	0.00	0.00	0.00	0.00														
155	0.00	0.00	0.00	0.00	0.00														
160	0.00	0.00	0.00	0.00	0.00														
165	0.00	0.00	0.00	0.00	0.00														
170	0.00	0.00	0.00	0.00	0.00														
175	0.00	0.00	0.00	0.00	0.00														
180	0.00	0.00	0.00	0.00	0.00														

C角度范围: 0度 - 360度

C角度间隔: 15.0度

测试速度: 快速

环境温度: 24.5℃

测试人员: 汪亮

测试日期: 2025-07-11

γ角度范围: 0度 - 110度

γ角度间隔: 5.0度

测试系统: 远方 (EVERFINE) GO-2000B_V1系统 V2.0.403

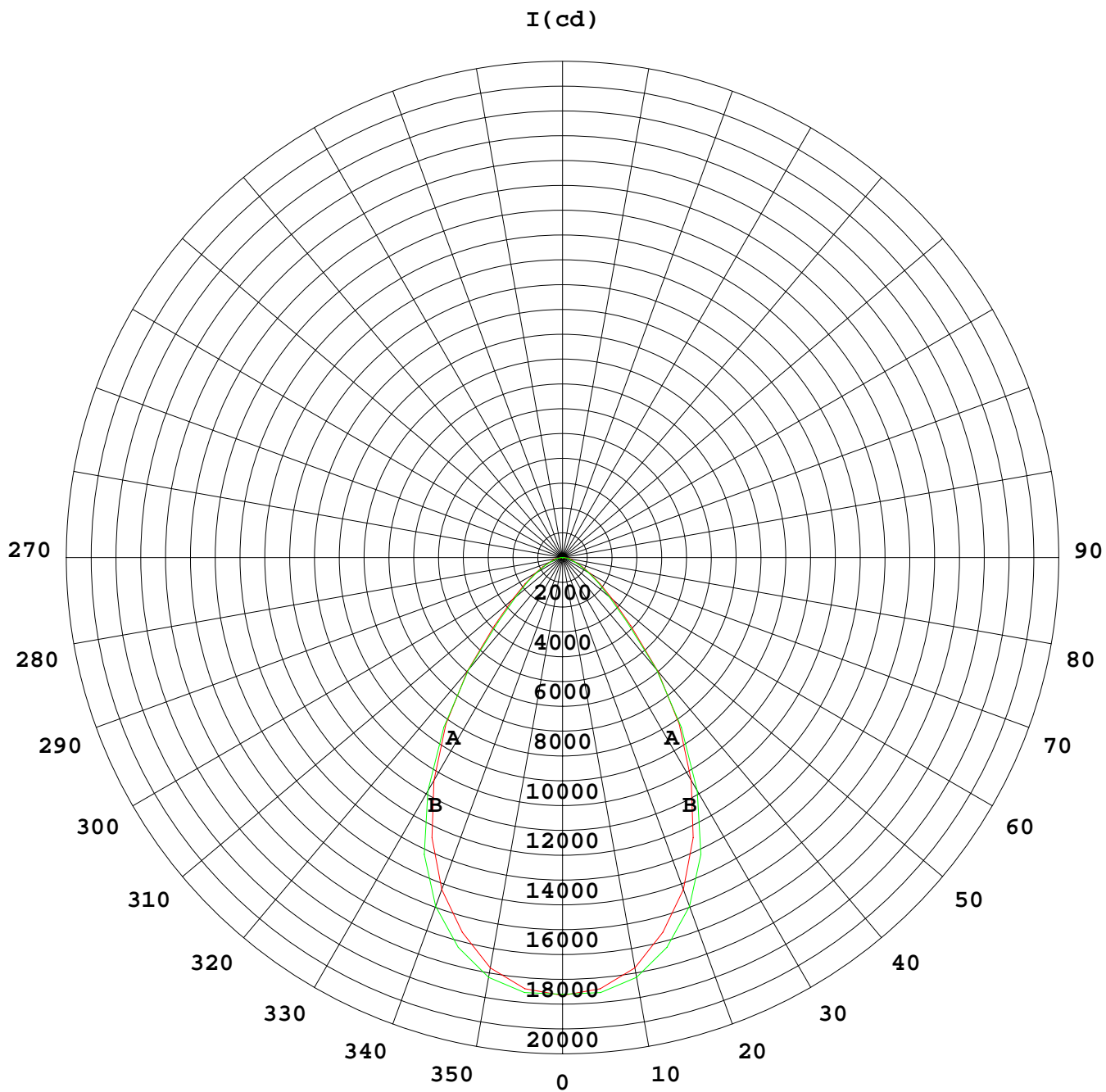
环境湿度: 52.5%

测试距离: 12.006米 [K=1.0000]

备注: 150W-5700K

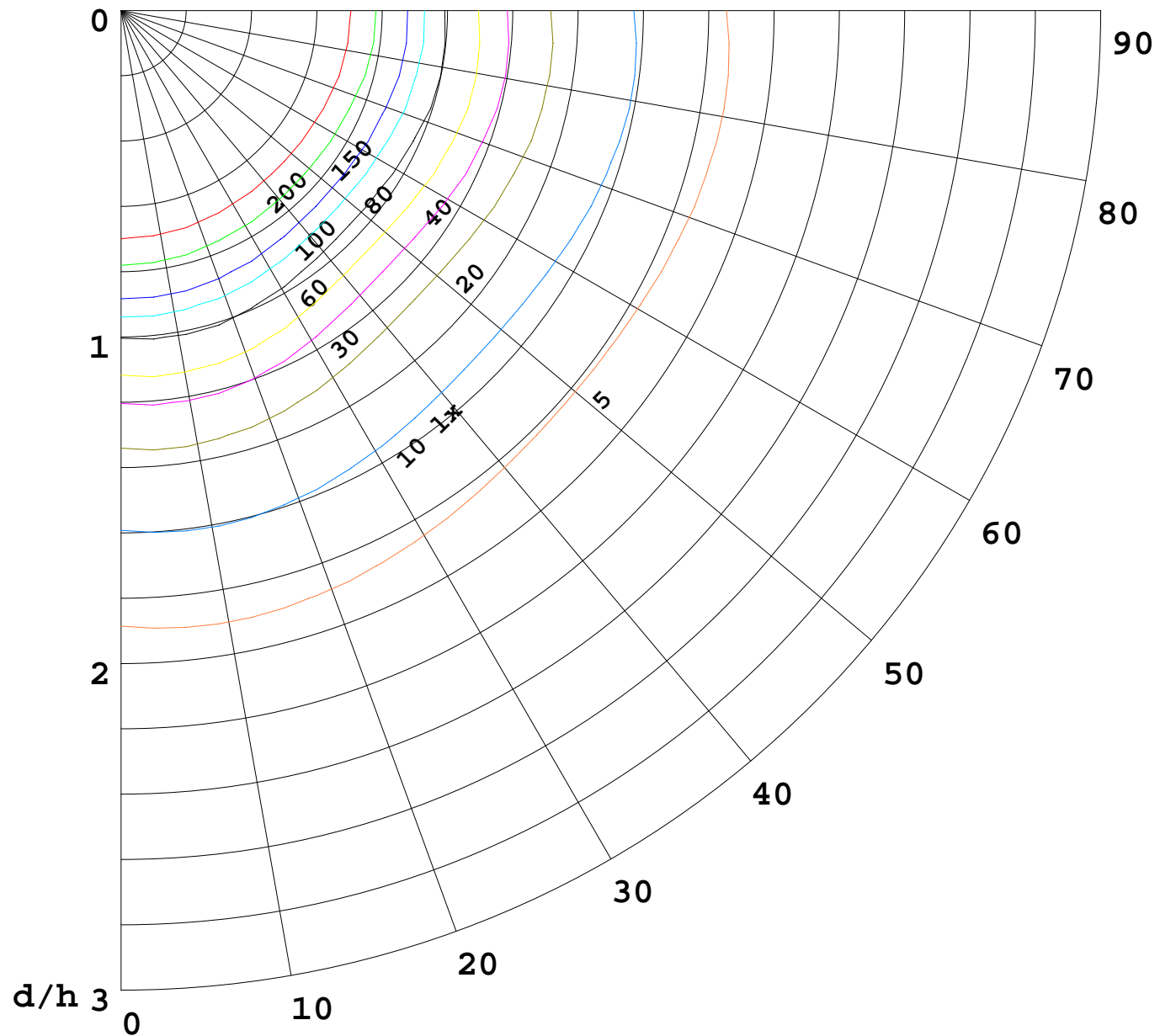
主检: 汪亮

审核: 韦辉 2025-7-14



1000 lm

$\kappa = 1$



F = 1000 lm
 K = 0.7
 Hcc = 0.8 m
 Hfc = 0.0 m
 Eave = 100 lx

	Pcc	Pw	Pfc
—————	70	50	30
—————	50	30	20

